

세종에듀 교육 제안서



교육원 소개

세종에듀 평생교육원은 충청권 지식산업 기업을 중심으로, 기업 맞춤형 직무교육과 인적자원개발을 지원하기 위해 설립되었습니다. 대전-충청 지역에서의 풍부한 현장 경험을 바탕으로, 기업이 실제로 필요로 하는 실무형 원격교육과 맞춤형 HRD 솔루션을 제공합니다.

세종에듀는 '최고의 파트너십, 혁신 및 사회기여, 전문성 및 성장'을 핵심 가치로 삼습니다. 고객사의 요구에 신속히 대응하며 신뢰를 구축하고, 혁신적인 교육 컨설팅으로 경쟁력과 사회발전에 기여합니다. 또한 HRD 전문기관으로서 지속 가능한 성장을 추구하며, 지역 기업의 든든한 교육 파트너로 자리매김하고 있습니다.

맞춤형 교육 컨설팅

경영 컨설팅 경험과 HRD 분야의 전문성을 바탕으로 기업이 필요로 하는 맞춤형 교육 및 컨설팅 솔루션 제공

고객 감동 서비스

최고의 교육컨설팅 서비스를 통해 단순한 고객 만족을 넘어 고객이 감동할 수 있는 서비스 제공



종합 교육 솔루션

교육 기획부터 실행까지 원스톱으로 지원하는 종합적인 교육 솔루션 제공

HRD 체계 구축

기업의 HRD 구축할 수 있도록 컨설팅 제공으로 운영 효율성을 높이고 지속 가능한 성장 지원

사업주(위탁)훈련

- 사업주가 소속 근로자에게 직무능력향상을 위하여 직업능력을 실시할 경우, 이에 소요되는 비용의 일부를 지원함으로써 사업주 직업능력개발 훈련 실시를 촉진하고 근로자의 직업능력 향상을 도모하는 국가 사업
- 고용보험기금(고용안정·직업능력개발사업의 보험료로 조성)으로 지원되는 사업
- 고용보험료를 납부하고 있는 해당 기업에 재직중인 근로자와 사업주가 채용하여 고용보험이 취득 중인 자를 대상으로 교육비 일부가 환급되는 교육훈련
- 우선지원기업(중소기업)의 경우 최대 교육비의 90%까지 지원)

환급 시스템



지원한도



법정필수교육 5가지

01 개인정보보호교육 1인이상 사업장

개인정보보호법 제 28조 2항 의거
사건사고 발생 시 최대 5억의 과징금

1년 1회 수강

02 직장 내 성희롱 예방교육 남녀 고용 10인 이상

남녀고용평등법 제 39조 의거
미 교육실시 500만원 이하 과태료

1년 1회 수강

03 장애인 인식개선교육 1인이상 사업장

장애인고용촉진 및 재활법 제 86조 의거 미 실시 300만원 인
[장애인 고용촉진 및 직접재활법] 제5조의3 제1항 및
같은 법 시행규칙 제 4조의4 제3항에 따라 지정된 교육원에서교육

1년 1회 수강 상반기, 하반기

04 산업안전보건교육 5인이상사업장

산업안전보건법 제 29조 의거
미 수료 시 반기 별로(상,하반기) 과태료

1년 2회 수강

05 퇴직 연금 교육 10인이상 사업장

근로자 퇴직급여보장법 제 48조 1항 의거
미 실시 업체 1000만원 이하 과태료

1년 1회 수강

신고의무자교육

아동·노인·장애인·성폭력 피해 등 학대나 범죄 징후를
조기에 발견하고 신고할 수 있도록
인식과 대응능력을 높이기 위한 교육



각 분야별 법률에 따라 법에 지정한 직군



매년 1회 이상 실시 의무

인신매매 예방교육

아동학대 신고의무자 교육

긴급복지지원 신고의무 교육

노인학대 신고의무자교육

아동청소년 성범죄 신고의무자 교육

장애인학대 신고의무자교육

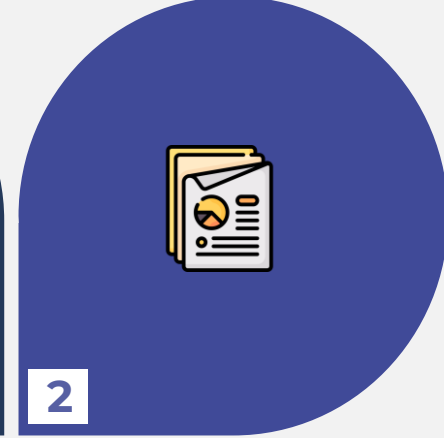
스마트 학습환경 구축을 통한 교육 효율성 강화

타 교육기관 제휴

업종 특성, 직무 범위, 근로자 구성에 따라
법정의무교육과 직무교육을 조합한 교육 과정 제공



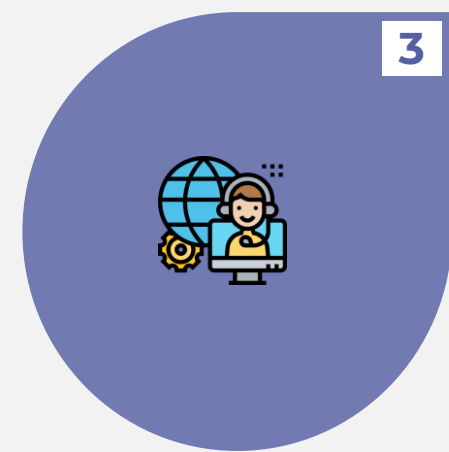
1



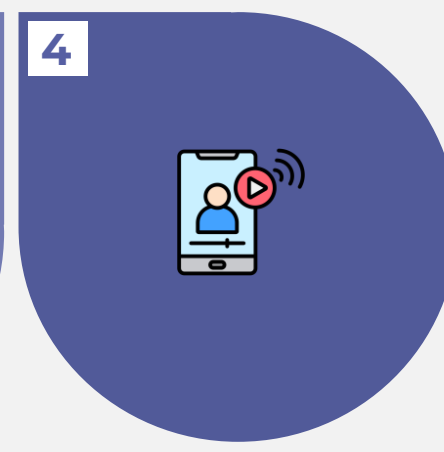
2

즉각적인 원격지원

학습 오류, 접속 문제, 수강 관련 문의 발생시
전담 인력을 통한 신속한 원격 지원으로
교육 중단 없이 안정적인 운영 지원



3



4

체계적 학습관리

LMS를 통해 개인별 수강 현황, 진도율, 수료 여부를
실시간으로 확인할 수 있어 교육 운영의 투명성과
관리 효율성을 확보

모바일 학습지원

PC와 모바일 환경에 최적화된 학습 시스템으로
교대근무·현장근무 등 다양한 근무 형태에서도
학습의 공백 없이 교육참여 가능

맞춤형 콘텐츠 제공



- 직무별 필수 이수 과목은 교육 컨설팅 진행 후 맞춤형으로 제공
- 자세한 교육비는 교육원 문의 (044-868-0450)

SMAT(서비스경영자격) Module A

핵심내용 정복하기(심사등급 A등급)



강의 목표

- 서비스 매너와 비즈니스 에티켓에 대한 이해를 통해 전문성을 높일 수 있다.
- 이미지 메이킹 및 커뮤니케이션 기술을 향상시켜 고객과의 관계를 강화할 수 있다.
- 효과적인 회의 기획 및 의전 실무를 익혀 실무에서의 경쟁력을 높일 수 있다.

교육 개요

서비스 매너와 비즈니스 에티켓, 이미지 메이킹, 고객 커뮤니케이션 등 핵심 역량을 강화하는 프로그램이다. 20차시에 걸쳐 진행되는 이 강의는 이론 및 사례를 토대로 학습한 내용을 즉시 적용할 수 있도록 설계됐다. 강의 청취자는 서비스 전문가로서의 자질을 갖추고, 고객과의 신뢰를 구축하는 커뮤니케이션 기술을 향상시킬 수 있게 되며, 또한, 효과적인 회의 기획과 의전 실무를 배워 실무에서의 경쟁력을 높일 수 있다. 이 강의는 전문적인 이미지와 커뮤니케이션 능력을 배양해 개인의 경력 발전에 큰 기여를 할 것이다.

강의 목차

1차시	SMAT 자격 소개 및 비즈니스 에티켓/매너 개요	11차시	커뮤니케이션의 기본
2차시	기본 비즈니스 매너	12차시	조직 커뮤니케이션
3차시	상황별 비즈니스 매너	13차시	감성 커뮤니케이션
4차시	전화 응대 및 글로벌 매너	14차시	설득 및 협상
5차시	이미지 관리	15차시	MICE 산업의 이해
6차시	긍정적 이미지 메이킹	16차시	회의의 기능과 운영
7차시	프로페셔널 이미지 메이킹	17차시	회의 형태에 의한 분류 I
8차시	고객의 기본 심리	18차시	회의 형태에 의한 분류 II
9차시	고객 분류	19차시	회의장 운영
10차시	고객 행동의 이해	20차시	의전 및 프레젠테이션

팀워크로 만드는 미래, 선배와 후배의 동행(심사등급 A등급)



강의 목표

- 함께 이기는 문화'와 성장마인드셋의 중요성을 이해하고, 이를 바탕으로 팀워크를 강화하며 후배직원과의 신뢰를 구축할 수 있다.
- 장마인드셋을 개인과 조직의 성장에 적용하고, 실제 사례 분석을 통해 원팀으로서의 시너지를 창출하는 리더십 역량을 함양할 수 있다.

강의 개요

본 원격교육은 팀워크와 성장마인드셋을 통해 후배직원과 함께 성장하고자 하는 선배직원 및 리더들을 위한 과정입니다. 각 25분 내외의 4개 차시로 구성되어 있으며, 온라인 환경에서 언제든지 편리하게 수강할 수 있습니다. '함께 이기는 문화'의 본질부터 성장마인드셋의 이해와 실천, 그리고 실제 적용 사례 분석까지 체계적으로 학습합니다. 이 과정을 통해 학습자들은 후배직원들과의 협업을 강화하고, 긍정적인 조직 문화를 조성하며, 지속 가능한 성장을 위한 리더십 통찰력을 얻게 될 것입니다.

강의 목차

- 1차시 함께 이길 수 있는 팀 만들기
- 2차시 성장마인드셋 이해하기
- 3차시 성장마인드셋 실천하기
- 4차시 사례 연구 및 실습: 원팀으로서의 성장