



세종에듀 원격평생교육원



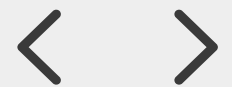
교육신청방법



자살예방교육

edu.kfsp.or.kr







"자살예방교육" 검색하여 이동



edu.kfsp.or.kr 접속


 보건복지부 로그인 [회원가입](#)



교육센터

자살예방교육 소개
(프로그램, 전문강사) 및
자살예방교육 학습,
신청 등을 할 수 있습니다.


바로가기



강사공간

자살예방교육 전문강사의
자격관리 및 교육자료를
제공합니다.

바로가기



결과보고

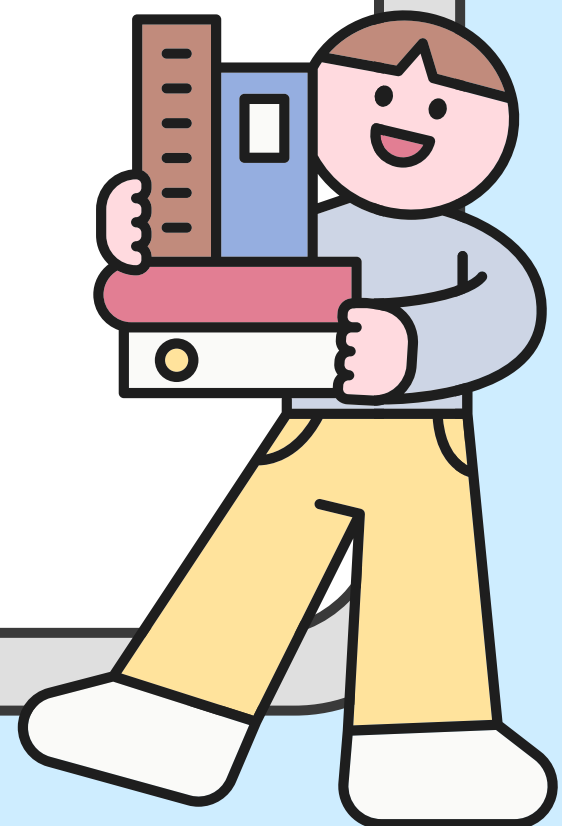
자살예방교육의 결과를
입력할 수 있습니다.

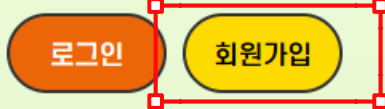
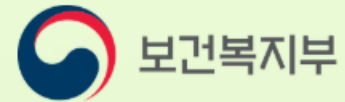
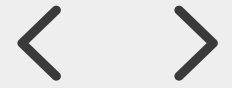
바로가기

<보건복지부 공무원 사칭 전화 주의 안내>

최근 서울지역 어린이집, 유치원을 대상으로
보건복지부 자살예방정책과 주무관을 사칭하여
자살예방교육 참여자를 모집하는 업체가 확인되었습니다.

보건복지부는 특정업체의 자살예방교육을 홍보하지 않으며,
자살예방교육 관련 정보는 자살예방교육 홈페이지에서
찾아보실 수 있으니, 사칭전화에 유의하시길 바랍니다.





교육센터

자살예방교육 소개 (프로그램, 전문강사) 및 자살예방교육 학습, 신청 등을 할 수 있습니다.

바로가기



강사공간

자살예방교육 전문강사의 자격관리 및 교육자료를 제공합니다.

바로가기



결과보고

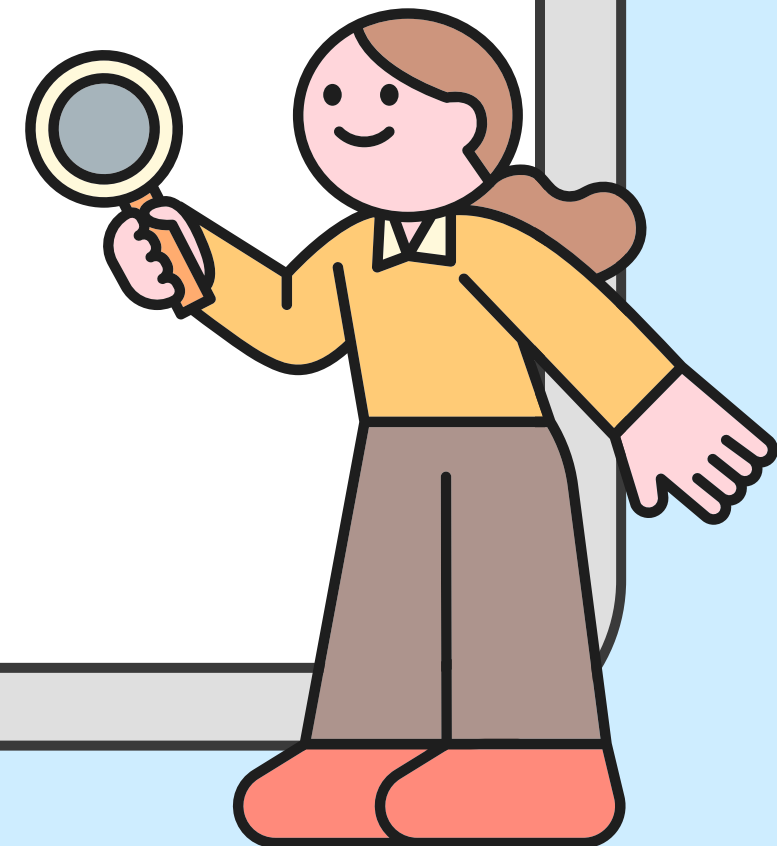
자살예방교육의 결과를 입력할 수 있습니다.

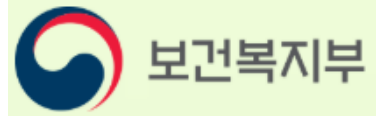
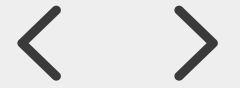
바로가기

<보건복지부 공무원 사칭 전화 주의 안내>

최근 서울지역 어린이집, 유치원을 대상으로 보건복지부 자살예방정책과 주무관을 사칭하여 자살예방교육 참여자를 모집하는 업체가 확인되었습니다.

보건복지부는 특정업체의 자살예방교육을 홍보하지 않으며, 자살예방교육 관련 정보는 자살예방교육 홈페이지에서 찾아보실 수 있으니, 사칭전화에 유의하시길 바랍니다.





홈으로

회원가입



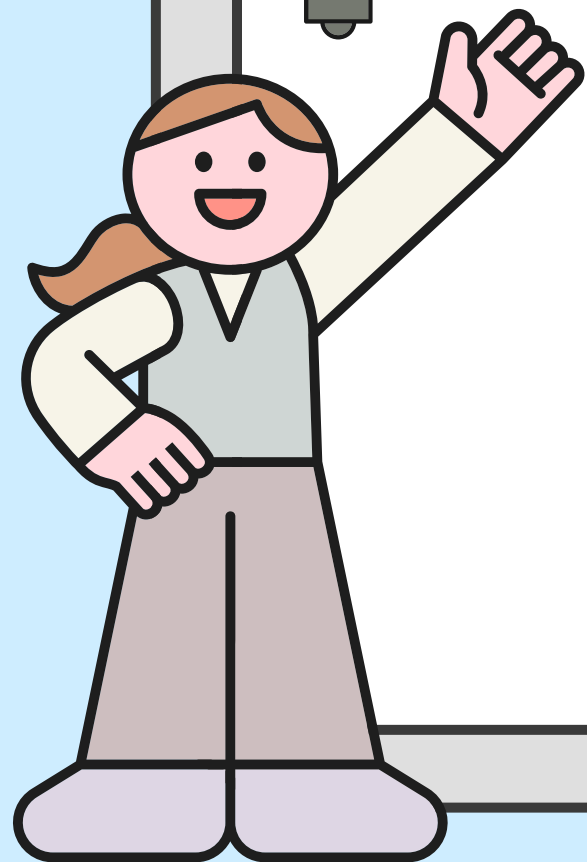
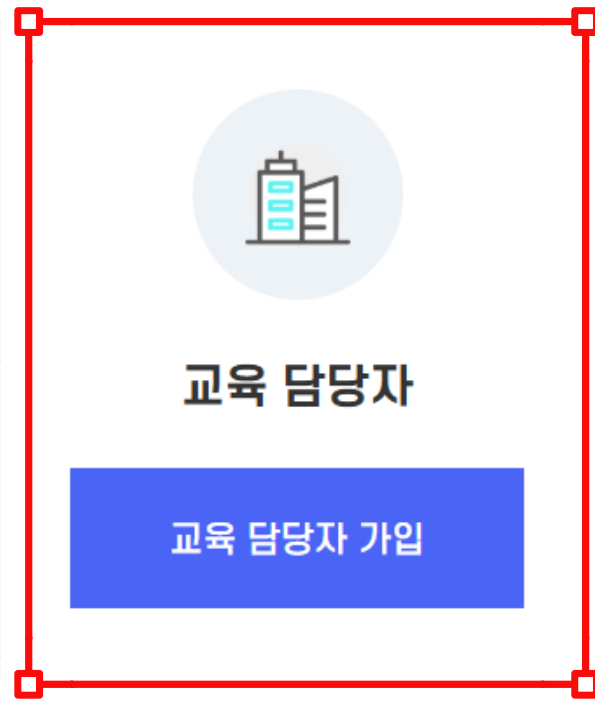
학습자

학습자회원 가입



교육 담당자

교육 담당자 가입





 보건복지부 홈으로

회원가입

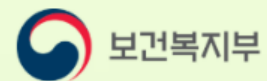
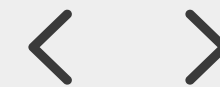


국가/공공기관,
사회복지시설 및 학교

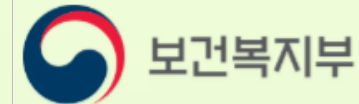


그 외 기관
(어린이집, 사업장 등)





홈으로



회원가입

1.약관동의

2.정보입력

3.가입완료

* 한국생명존중희망재단은 개인정보보호법 등 관련 법령상의 개인정보보호 규정을 준수하며, **자살예방교육 홈페이지 회원가입**을 위해 아래와 같은 개인정보를 수집·이용하고자 합니다. 아래 내용을 상세히 읽으신 후 동의 여부를 결정하여 주시기 바랍니다.

개인정보 수집 및 이용 동의

수집 항목	수집·이용 목적	보유·이용 기간
필수 사업자등록번호, 기업명, 업종, 아이디, 비밀번호, 사업장 주소, 종사자 수, 담당자 정보(이름, 전화번호, 이메일)	교육 수강에 따른 회원 관리 및 실적 취합	회원탈퇴 시까지

※ 위의 필수정보 수집·이용에 대한 동의를 거부할 권리가 있습니다. 동의를 거부할 경우 회원가입이 되지 않습니다.

☞ 위와 같이 개인정보를 수집·이용하는 것에 동의하십니까?

예, 동의합니다.

아니요, 동의하지 않습니다.

마케팅 수신 정보 수집 및 이용 동의

수집 항목	수집·이용 목적	보유·이용 기간
선택 기업명, 사업장 주소, 담당자 정보(이름, 전화번호, 이메일)	소식지 및 정보제공(교육, 자격 등) 서비스를 위한 문자·메일·우편물 발송	회원탈퇴 시까지

※ 위의 개인정보 수집·이용에 대한 동의를 거부할 권리가 있습니다. 동의를 거부할 경우 회원가입은 되나 재단에서 제공하는 소식지 등 서비스를 받지 못합니다.

☞ 위와 같이 개인정보를 수집·이용하는 것에 동의하십니까?

예, 동의합니다.

아니요, 동의하지 않습니다.

회원가입 취소

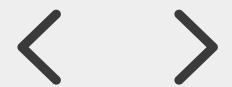
다음단계 →

회원가입


1.약관동의

2.정보입력


회원유형	기업
사업자등록번호	<input type="text"/> <input type="button" value="기관 검색"/>
사업장명	<input type="text"/>
업종유형	<input type="radio"/> 농업, 임업, 어업, 광업 <input type="radio"/> 제조업 <input type="radio"/> 건설업 <input type="radio"/> 도매 및 소매업 <input type="radio"/> 운수 및 창고업 <input type="radio"/> 숙박 및 음식점업 <input type="radio"/> 금융 및 보험업 <input type="radio"/> 부동산업 <input type="radio"/> 전문과학 서비스업 <input type="radio"/> 교육서비스 <input type="radio"/> 보건 사회복지서비스업 <input type="radio"/> 문화 및 레크리에이션 서비스업 <input type="radio"/> 개인 서비스업 <input type="radio"/> 국제 및 외국기관 <input type="radio"/> 기타
ID	<input type="text"/> <input type="button" value="중복확인"/>
비밀번호	<input type="text"/> *영문, 숫자, 특수문자 등 2가지 조합 9~20자리
비밀번호 확인	<input type="text"/>



회원가입 후 교육센터 바로가기(로그인)


보건복지부


로그인
회원가입



교육센터

자살예방교육 소개
(프로그램, 전문강사) 및
자살예방교육 학습,
신청 등을 할 수 있습니다.


바로가기



강사공간

자살예방교육 전문강사의
자격관리 및 교육자료를
제공합니다.

바로가기



결과보고

자살예방교육의 결과를
입력할 수 있습니다.

바로가기

<보건복지부 공무원 사칭 전화 주의 안내>

최근 서울지역 어린이집, 유치원을 대상으로
보건복지부 자살예방정책과 주무관을 사칭하여
자살예방교육 참여자를 모집하는 업체가 확인되었습니다.

보건복지부는 특정업체의 자살예방교육을 홍보하지 않으며,
자살예방교육 관련 정보는 자살예방교육 홈페이지에서
찾아보실 수 있으니, 사칭전화에 유의하시길 바랍니다.



🔍 프로그램 및 강사 찾기 → 자료다운로드

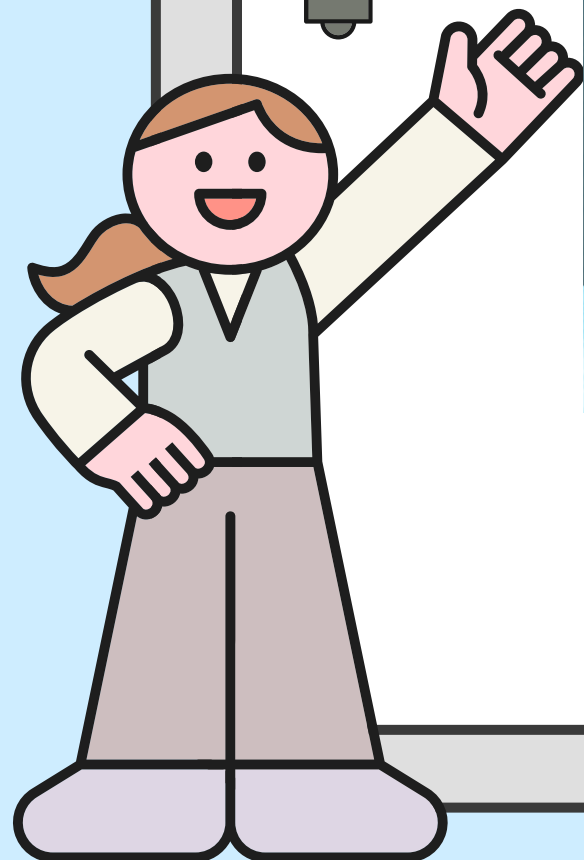
보건복지부 | 교육센터 | 강사공간 | 결과보고

주식회사세종에듀님, 환영합니다! | 회원정보수정 | 로그아웃

자살예방교육안내	교육안내	프로그램 및 강사 찾기	교육개설	교육관리	게시판
2024년 7월 자살예방 교육이 의무화되었습니다.	자살예방교육안내 교육대상	자료 다운로드 강사찾기	온라인교육 대면교육	교육생 관리 신청현황	공지사항 FAQ
					이용안내 사이트맵 웹접근성 품질인증

자살예방교육 의무대상

- 국가기관, 지방자치단체 및 대통령령으로 정하는 공공기관
- 「노인복지법」에 따른 노인복지시설
- 「사회복지사업법」에 따른 사회복지시설
- 「초·중등교육법」 제2조에 따른 학교



[LMS]국민(성인) 대상 자살예방 인식개선 교육 선택

자료 다운로드

자료 다운로드 매뉴얼

교육구분 교육대상 검색어를 입력하세요. 검색

전체: 총 43건 (1 / 6 페이지)

번호	교육구분	교육대상	프로그램명	교육시간	개발기관	용도
1	인식개선	청년	[LMS]청년 대상 자살예방 인식개선 교육	0시간 30분	한국생명존중희망재단	온라인교육용
2	인식개선	일반	[LMS]전국민(성인) 대상 자살예방 인식개선 교육	1시간 0분	한국생명존중희망재단	온라인교육용
3	생명지킴이	일반	[LMS]보고들고말하기2.0 기본편	2시간 0분	한국생명존중희망재단	온라인교육용
4	생명지킴이	중학생	[LMS]보고들고말하기2.0 중학생편	0시간 45분	한국생명존중희망재단	온라인교육용
5	생명지킴이	고등학생	[LMS]보고들고말하기2.0 고등학생편	0시간 50분	한국생명존중희망재단	온라인교육용
6	생명지킴이	청년	[LMS]보고들고말하기2.0 청년편	1시간 0분	한국생명존중희망재단	온라인교육용
7	생명지킴이	중장년	[LMS]보고들고말하기2.0 중장년편	1시간 0분	한국생명존중희망재단	온라인교육용
8	생명지킴이	노인	[LMS]보고들고말하기2.0 노인편	1시간 0분	한국생명존중희망재단	온라인교육용



[LMS]전국민(성인) 대상 자살예방 인식개선 교육

조회수 3,455 · 2025.04.16

[교육목표]

- 1) 자살은 예방 가능하다는 인식 함양
- 2) 자살예방을 위한 올바른 태도와 지식을 학습
- 3) 정신건강에 대한 올바른 이해를 바탕으로 자기돌봄을 실천
- 4) 자살예방 10가지 수칙을 바탕으로 삶의 위기를 극복하기 위한 행동을 실천

[교육내용]

- 1) 생명의 소중함과 가치
- 2) 자기 이해와 돌봄, 도움 요청에 관한 내용
- 3) 자살예방에 생명존중에 대한 건전한 가치 함양에 필요한 내용

[콘텐츠 공동활용]

- ▶ 소개
온라인교육 콘텐츠를 희망하는 기관에 개별적으로 배포하여 각 기관에서 보다 효율적으로 교육을 수강할 수 있도록 지원하는 서비스
- ▶ 신청요건
콘텐츠 제공을 희망하는 기관* 중 LMS(Learning Management System)를 자체 보유 혹은 위탁하는 경우 신청 가능
* 국가, 지자체, 공공기관 등 비영리를 목적으로 하는 기관 및 단체만 해당
- ▶ 신청절차
[로그인] - [신청하기] - [신청서 작성] - [관리자 승인/반려] - [승인완료] - [다운로드] - [교육진행] - [결과보고]
※ 결과보고 절차는 추후 안내 예정
- ▶ 유의사항
다운로드는 총 3회까지만 가능 (횟수 초과 시 재신청)



교육구분 인식개선
 개발기관 한국생명존중희망재단
 교육대상 일반
 자료구분 온라인교육용
 문의

공유하기

신청하기



교육자료 신청하기

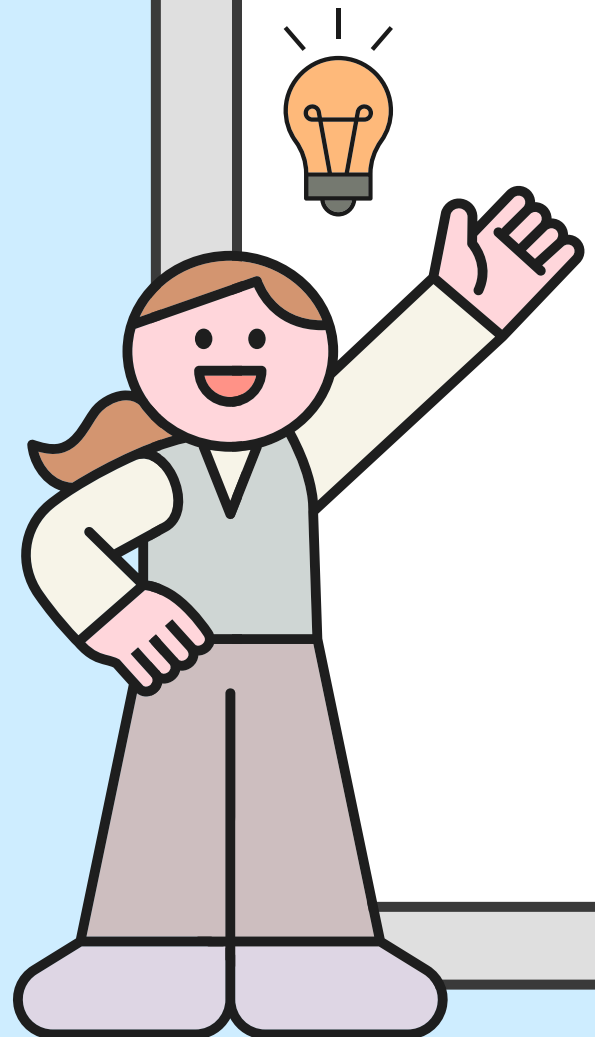
교육명	[LMS]보고듣고말하기2.0 중학생편
신청일	2025.08.29
기관명*	<input type="text"/>
기관주소*	<input type="text"/>
담당자명*	<input type="text"/>
담당자 연락처*	010 - <input type="text"/> - <input type="text"/>
담당자 이메일*	<input type="text"/>
사무실*	02 - <input type="text"/> - <input type="text"/>
사용 목적*	<ul style="list-style-type: none"> * 교육목적: * 교육일시: * 교육대상: * 교육인원: <input type="text"/> <p>※ 0 / 500자까지 입력가능합니다.</p>
LMS 주소*	예) https://www.edu.kfsp.or.kr/ 전체 주소를 입력해주세요.
보안서약 동의*	<ul style="list-style-type: none"> • 해당 사이트 외에 탑재하였을 경우, 법적인 처벌을 받을 수 있습니다. • 보안사항에 동의하십니까? • 미동의 시, 신청이 불가능합니다. <input type="checkbox"/> 예, 동의합니다. <input type="checkbox"/> 아니요, 동의하지 않습니다.

보안서약서

신청하기

작성 후 신청하기!

작성요령 →



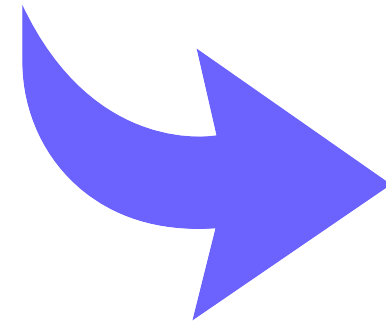
사용 목적*

* 교육목적:
* 교육일시:
* 교육대상:
* 교육인원:

※ 0 / 500자까지 입력가능합니다.

LMS 주소*

예) <https://www.edu.kfsp.or.kr/> 전체 주소를 입력해주세요.



[사용목적 작성예시]

- 교육목적 : 전직원 자살예방교육
- 교육일시 : 정해진 일정 기입 (1달 정도)
- 교육대상 : 전 직원
- 교육인원 : 수강인원수 작성

[LMS 주소]

www.sejongedu.sc.kr

